

## EGZAMIN NA KARTĘ ROWEROWĄ

- 1. Do obowiązkowego wyposażenia roweru zaliczamy:**
  - A. Dwa skutecznie działające hamulce.
  - B. Dzwonek lub inny sygnał ostrzegawczy o nieprzeźliwym dźwięku.
  - C. Lusterko wsteczne umieszczone z lewej strony kierownicy.
- 2. Kierujący rowerem powinien zbliżyć się do lewej krawędzi jezdni:**
  - A. Gdy skręca w lewo z jezdni dwukierunkowej.
  - B. Gdy skręca w lewo z jezdni jednokierunkowej.
  - C. Skręcając w dowolnym kierunku.
- 3. Kierujący rowerem, widząc przed sobą pojazd, który zatrzymał się przed przejściem dla pieszych:**
  - A. Może go ominąć, pod warunkiem że tym pojazdem jest inny rower.
  - B. Nie może go ominąć i powinien się zatrzymać.
  - C. Może go ominąć z zachowaniem szczególnej ostrożności.

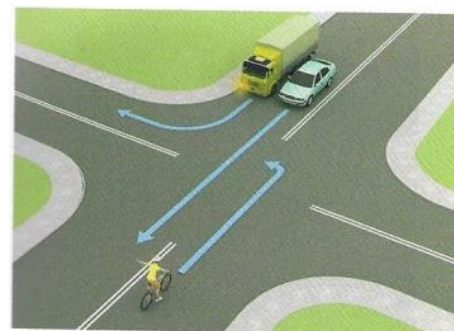
- 4. Rowerzysta dojeżdżający do skrzyżowania ze znakiem pokazanym obok:**
  - A. Musi się zatrzymać przed tym znakiem.
  - B. Nie musi się zatrzymywać.
  - C. Musi się zatrzymać w miejscu o dobrej widoczności na drogę z pierwszeństwem.



- 5. Znak ten :**
  - A. Nakazuje jazdę w prawo lub lewo za znakiem.
  - B. Nakazuje jazdę w prawo lub lewo przed znakiem.
  - C. Oznacza początek dwukierunkowego odcinka drogi.

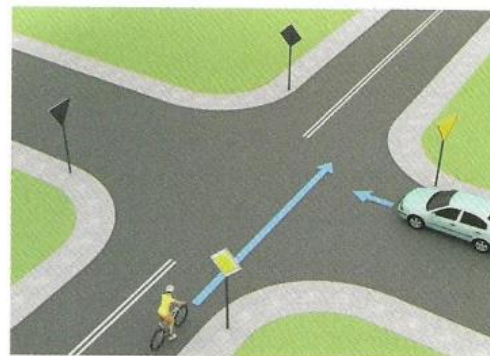


- 6. Kierujący rowerem w tej sytuacji:**
  - A. Przejeżdża przez skrzyżowanie jako pierwszy.
  - B. Ustupuje pierwszeństwa przejazdu tylko kierowcy samochodu ciężarowego, który skręca w tę samą drogę co rowerzysta
  - C. Ustupuje pierwszeństwa obu pojazdom.



**7. Kierujący rowerem na tym skrzyżowaniu:**

- A. Przejeżdża jako pierwszy, ponieważ porusza się drogą z pierwszeństwem.
- B. ustępuje pierwszeństwa kierowcy auta, który znajduje się po jego prawej stronie.
- C. Przejeżdża przez skrzyżowanie jako drugi, gdyż jedzie po drodze podporządkowanej.



**8. Pierwszą czynnością w czasie udzielania pomocy ofiarom wypadku jest:**

- A. Wezwanie pogotowia ratunkowego.
- B. Wezwanie policji.
- C. Zadbanie o bezpieczeństwo w miejscu wypadku.

**9. Kierujący rowerem, dojeżdżając do skrzyżowania, w pierwszej kolejności stosuje się do:**

- A. Poleceń dawanych przez kierującego ruchem policjanta.
- B. Wyświetlanych sygnałów świetlnych.
- C. Znaków drogowych pionowych.

**10. Kierującemu rowerem zabrania się:**

- A. Jazdy bez trzymania obu rąk na kierownicy.
- B. Jazdy za drugim rowerzystą.
- C. Jazdy bez kamizelki odblaskowej.

**11. Który znak ostrzega, że kierujący rowerem zbliża się do drogi z pierwszeństwem przejazdu?**



A.



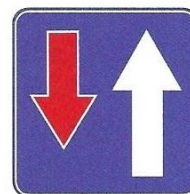
B.



C.

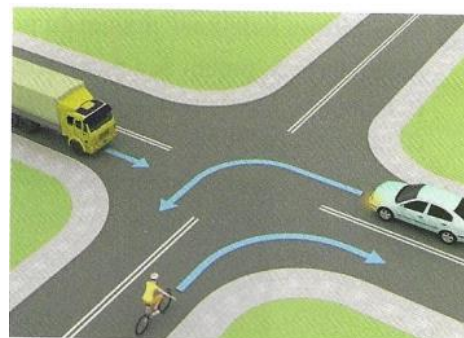
**12. Pokazany obok znak informuje kierującego rowerem o:**

- A. Początku drogi dwukierunkowej.
- B. Początku drogi jednokierunkowej.
- C. Zwężeniu jezdni, na którym ma pierwszeństwo przejazdu.



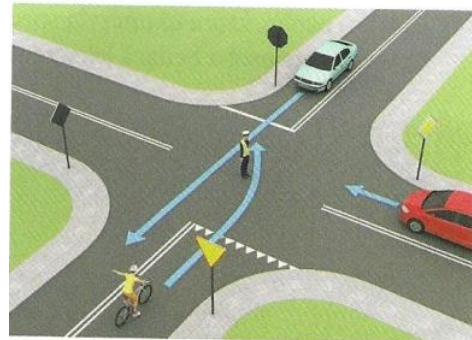
**13. W tej sytuacji kierujący rowerem:**

- A. Ma pierwszeństwo przed samochodem ciężarowym.
- B. Ustępuje pierwszeństwa obu pojazdom.
- C. Przejeżdża jako drugi.



**14. Kierujący rowerem w sytuacji pokazanej na rysunku:**

- A. ustępuje pierwszeństwa tylko pojazdowi znajdującemu się naprzeciwko.
- B. Nie może wjechać na skrzyżowanie ze względu na postawę policjanta kierującego ruchem.
- C. Przejeżdża przez skrzyżowanie jako pierwszy.



**15. Europejski numer alarmowy to :**

- A. 112.
- B. 111.
- C. 110.

**16. Hulajnogą elektryczną nie wolno jeździć:**

- A. We dwoje
- B. Po ścieżce rowerowej
- C. Po jezdni za innym uczestnikiem ruchu.

**17. Gdy rowerzysta widzi ten znak:**

- A. Musi jechać prawym pasem ruchu w dowolnym kierunku.
- B. Może jechać dowolnym pasem ruchu.
- C. Musi jechać prawym pasem w kierunku pokazanym na znaku.



**18. Kierującemu rowerem nie wolno wjechać na:**

- A. Drogę oznaczoną znakiem nr 1.
- B. Drogę oznaczoną znakiem nr 2.
- C. Drogę oznaczoną znakiem nr 3.



1.



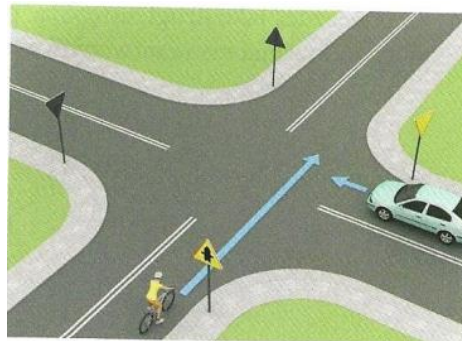
2.



3.

**19. Na tym skrzyżowaniu:**

- A. Kierowca samochodu ma pierwszeństwo przed rowerzystą.
- B. Kierujący rowerem musi się zatrzymać i ustąpić pierwszeństwa kierującemu samochodem.
- C. Kierujący rowerem przejeżdża jako pierwszy.



**20. Kierujący rowerem na tym skrzyżowaniu:**

- A. Przejedzie jako pierwszy.
- B. Przejedzie jako drugi.
- C. Przejedzie jako ostatni.



**21. Który ze znaków zobowiązuje kierującego rowerem do zachowania szczególnej ostrożności?**



A.



B.



C.

**22. Jeśli rowerzysta zbliżając się do skrzyżowania widzi policjanta stojącego przodem lub tyłem, to:**

- A. Może wjechać na skrzyżowanie.
- B. Nie może wjechać na skrzyżowanie.
- C. Może skręcić tylko w prawo.



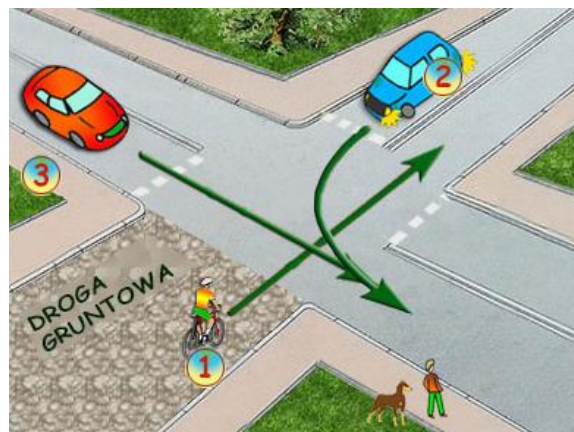
**23. Za tym znakiem kierujący rowerem:**

- A. Nie może skręcić w prawo.
- B. Nie może skręcić tylko w lewo.
- C. nie może skręcić w lewo ani zawrócić.



**24. Na tym skrzyżowaniu rowerzysta:**

- A. Ma pierwszeństwo przed pojazdem numer 3
- B. Ma pierwszeństwo przed pojazdem numer 2
- C. Przejeżdża ostatni, bo włącza się do ruchu.



**25. Którą z wymienionych czynności powinno się wykonać przed przybyciem lekarzy na miejscu wypadku?**

- A. Podanie środków przeciwbólowych.
- B. Nastawienie kości.
- C. Zatamowanie krwotoku.